



แผนปฏิบัติการ

มหาวิทยาลัยศรีนครินทรวิโรฒ
ประจำปีงบประมาณ พ.ศ. 2566

ACTION PLAN

2023

Srinakharinwirot University

ตามแผนปฏิบัติการ (Action Plan) มหาวิทยาลัยศรีนครินทรวิโรฒ
ประจำปีงบประมาณ พ.ศ. 2566 – 2570



**สภามหาวิทยาลัยศรีนครินทรวิโรฒ
อนุมัติในการประชุม ครั้งที่ 2/2566
วันที่ 14 กุมภาพันธ์ 2566**



ACTION PLAN

Srinakharinwirot University

2023



คำนำ

แผนปฏิบัติการ ประจำปีงบประมาณ พ.ศ. 2566 ตามแผนปฏิบัติการ ประจำปีงบประมาณ พ.ศ. 2566 – 2570 ภายใต้แผนยุทธศาสตร์ 20 ปี มหาวิทยาลัยศรีนครินทรวิโรฒ ได้รับการอนุมัติจากที่ประชุมสภามหาวิทยาลัย ครั้งที่ 2/2566 วันที่ 14 กุมภาพันธ์ 2566 เพื่อใช้เป็นกรอบการดำเนินงานของมหาวิทยาลัยในปีงบประมาณ พ.ศ. 2566 ตามแนวทางของคณะกรรมการขับเคลื่อนยุทธศาสตร์ ทั้ง 3 ยุทธศาสตร์ แผนปฏิบัติการนี้ได้กำหนดรายละเอียดเกี่ยวกับเป้าประสงค์ ตัวชี้วัด ค่าเป้าหมาย กลยุทธ์ แผนงาน/โครงการ/กิจกรรม ระยะเวลาดำเนินการ รวมถึงงบประมาณ เพื่อเป็นแนวทางนำแผนไปสู่การปฏิบัติให้บรรลุเป้าประสงค์ในแต่ละยุทธศาสตร์ของแผนยุทธศาสตร์ มหาวิทยาลัยศรีนครินทรวิโรฒ 20 ปี ได้อย่างเป็นรูปธรรม

แผนปฏิบัติการ มหาวิทยาลัยศรีนครินทรวิโรฒ ประจำปีงบประมาณ พ.ศ. 2566 ฉบับนี้ ประกอบด้วย วิสัยทัศน์และพันธกิจ 3 ยุทธศาสตร์ 18 เป้าประสงค์ และ 50 ตัวชี้วัด ดังนี้

ยุทธศาสตร์ที่ 1 การเป็นผู้นำทางการศึกษา (Educational Leader) ประกอบด้วย 4 ประเด็น 10 เป้าประสงค์ 31 ตัวชี้วัด ได้แก่

- ประเด็นที่ 1 ความเป็นเลิศด้านหลักสูตรและการสอน (Excellent Curriculum & Teaching Expert) จำนวน 4 เป้าประสงค์ 10 ตัวชี้วัด
- ประเด็นที่ 2 ความเป็นเลิศด้านการวิจัยและนวัตกรรม (Excellent Research & Innovation Expert) จำนวน 2 เป้าประสงค์ 4 ตัวชี้วัด
- ประเด็นที่ 3 การมุ่งสู่การเป็นมหาวิทยาลัยระดับโลก (World Class University) จำนวน 1 เป้าประสงค์ 5 ตัวชี้วัด
- ประเด็นที่ 4 การพัฒนานิสิตสำหรับการเป็นพลเมืองโลก (Students and Alumni Development for Global Citizen) จำนวน 3 เป้าประสงค์ 12 ตัวชี้วัด

ยุทธศาสตร์ที่ 2 การเป็นองค์กรที่มีสมรรถนะสูงและมีธรรมาภิบาล (High Performance and Good Governance Organization) ประกอบด้วย 2 ประเด็น 6 เป้าประสงค์ 10 ตัวชี้วัด ได้แก่

- ประเด็นที่ 1 มหาวิทยาลัยบริหารงานโดยใช้หลักธรรมาภิบาล (Good Governance) จำนวน 1 เป้าประสงค์ 1 ตัวชี้วัด
- ประเด็นที่ 2 การเป็นองค์กรที่มีสมรรถนะสูงและยั่งยืน (High Performance and Sustainable Organization) จำนวน 5 เป้าประสงค์ 9 ตัวชี้วัด

ยุทธศาสตร์ที่ 3 พันธกิจสัมพันธ์เพื่อสังคม (Social Engagement) ประกอบด้วย 2 ประเด็น 2 เป้าประสงค์ 9 ตัวชี้วัด ได้แก่

- ประเด็นที่ 1 การบริการเพื่อสังคมที่สอดคล้องกับยุทธศาสตร์ชาติ นโยบายและแผนที่เกี่ยวข้อง และเป้าหมายการพัฒนาที่ยั่งยืน (Social Services Corresponding with National Strategy, Policy and SDGs) จำนวน 1 เป้าประสงค์ 5 ตัวชี้วัด
- ประเด็นที่ 2 การบริการเพื่อสังคมแบบบูรณาการ (Integrated Social Services) จำนวน 1 เป้าประสงค์ 4 ตัวชี้วัด

ฝ่ายแผนและยุทธศาสตร์เพื่อสังคม หวังเป็นอย่างยิ่งว่าแผนปฏิบัติการ ประจำปีงบประมาณ พ.ศ. 2566 จะเป็นกรอบแนวทางในการดำเนินงานของมหาวิทยาลัยในปีงบประมาณ พ.ศ. 2566 (1 ตุลาคม 2565 – 30 กันยายน 2566) เพื่อนำไปสู่การเป็นมหาวิทยาลัยแห่งการเรียนรู้เพื่อสังคม (Learning University for Society) ได้

มหาวิทยาลัยศรีนครินทรวิโรฒ
มีนาคม 2566



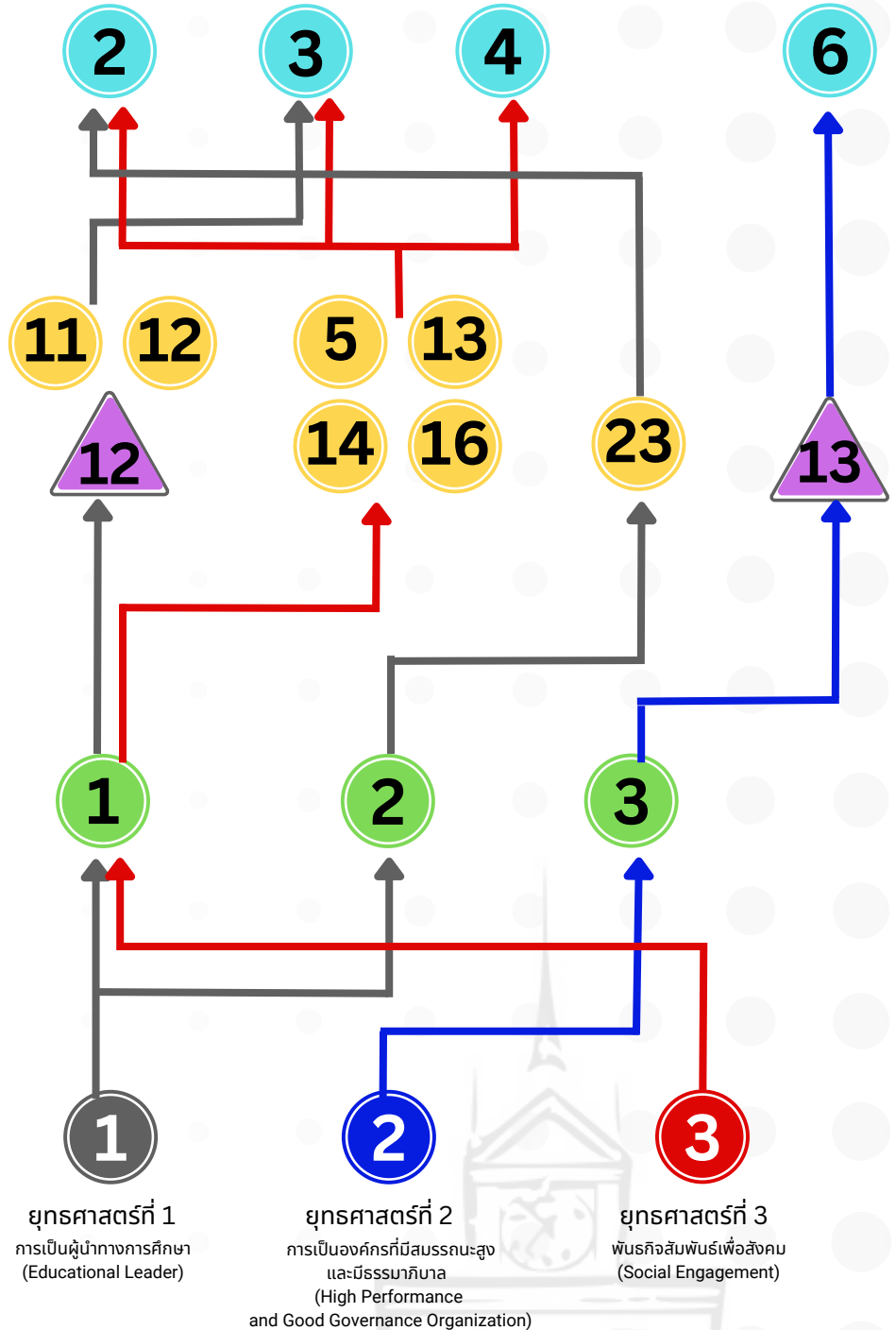
ความเชื่อมโยงแผนยุทธศาสตร์มหาวิทยาลัยศรีนครินทรวิโรฒ กับยุทธศาสตร์ชาติ แผนระดับที่ 2 และแผนระดับที่ 3 ด้านการอุดมศึกษา

ยุทธศาสตร์ชาติ 20 ปี
(พ.ศ. 2561 - 2580)

แผนแม่บท
ตามยุทธศาสตร์ชาติ
(พ.ศ. 2566 - 2580)/
แผนพัฒนาเศรษฐกิจและ
สังคมแห่งชาติ ฉบับที่ 13

แผนด้านการอุดมศึกษา
(พ.ศ. 2566 - 2570)

แผนยุทธศาสตร์ 20 ปี
(พ.ศ. 2565 - 2580)
มหาวิทยาลัยศรีนครินทรวิโรฒ



คำอธิบาย

ความเชื่อมโยงแผนยุทธศาสตร์มหาวิทยาลัยศรีนครินทรวิโรฒ กับยุทธศาสตร์ชาติ แผนระดับที่ 2 และแผนระดับที่ 3 ด้านการอุดมศึกษา

ยุทธศาสตร์ชาติ 20 ปี (พ.ศ. 2561 – 2580)

- 2** ด้านการสร้างความสามารถในการแข่งขัน
- 3** ด้านการพัฒนาและเสริมสร้างศักยภาพทรัพยากรมนุษย์
- 4** ด้านการสร้างโอกาสและความเสมอภาคทางสังคม
- 6** ด้านการปรับสมดุลและพัฒนาระบบการบริหารจัดการภาครัฐ

แผนแม่บทภายใต้ยุทธศาสตร์ชาติ (พ.ศ. 2566 – 2580) ฉบับแก้ไขเพิ่มเติม

- 5** การท่องเที่ยว
- 11** การพัฒนาศักยภาพคนตลอดช่วงชีวิต
- 12** การพัฒนาการเรียนรู้
- 13** การเสริมสร้างให้คนไทยมีสุขภาวะที่ดี
- 14** ศักยภาพการกีฬา
- 16** เศรษฐกิจฐานราก
- 23** การวิจัยและพัฒนานวัตกรรม

แผนพัฒนาเศรษฐกิจและสังคมแห่งชาติ ฉบับที่ 13 (พ.ศ. 2566 – 2570)

- 12** หมายเหตุที่ 12 ไทยมีกำลังคนสมรรถนะสูง มุ่งเรียนรู้อย่างต่อเนื่อง ตอบโจทย์ การพัฒนาแห่งอนาคต
- 13** หมายเหตุที่ 13 ไทยมีภาครัฐที่ทันสมัย มีประสิทธิภาพ และตอบโจทย์ประชาชน

แผนด้านการอุดมศึกษา (พ.ศ. 2566 - 2570) ฉบับปรับปรุง

- 1** ยุทธศาสตร์ที่ 1 พัฒนาศักยภาพคน (Capacity Building)
- 2** ยุทธศาสตร์ที่ 2 ส่งเสริมระบบนิเวศวิจัยอุดมศึกษา (Research Ecosystem Building)
- 3** ยุทธศาสตร์ที่ 3 จัดระบบอุดมศึกษาใหม่ (Higher Education Transformation)



Srinakharinwirot University

SWU

วิสัยทัศน์ (Vision)

มหาวิทยาลัยศรีนครินทรวิโรฒ
เป็นมหาวิทยาลัยแห่งการเรียนรู้เพื่อสังคม
(Learning University for Society)

ปรัชญา (Philosophy)

การศึกษาคือความเจริญงอกงาม

ปฏิธาน (Pledge)

ประชาคมวิชาการแห่งผู้มีความรู้ประดุนักปราชญ์
และมีความประพฤติประดุนผู้ทรงศีล
สมฐานะของผู้นำทางปัญญา

S

Social Responsibility
(มีความรับผิดชอบต่อสังคม)

W

Work Smart
(ทำงานอย่างชาญฉลาด)

U

Unity
(เป็นน้ำหนึ่งใจเดียวกัน)

ค่านิยม
(Core Values)

วัฒนธรรมองค์กร (Organizational Culture)

1

มีความเป็นสุภาพชนและอ่อนน้อม

2

มีจิตสาธารณะ
และเห็นแก่ประโยชน์ส่วนรวม

3

รักการเรียนรู้ คู่คุณธรรม

1

ความเชี่ยวชาญด้านการจัดการเรียนรู้
ในศาสตร์ที่น่าสนใจและมีคุณภาพ
มาตรฐานเทียบเท่าสากล

2

การบริการวิชาการอย่างมีส่วนร่วม
เพื่อให้สังคมเข้มแข็งและยั่งยืน

สมรรถนะหลัก (Core Competency)

Srinakharinwirot University

SWU

พันธกิจ (Mission)

- 1** ผลิตและพัฒนากำลังคนทุกช่วงวัยให้มีลักษณะที่พึงประสงค์
ตอบสนองทิศทางการพัฒนาประเทศ โดยผ่านกระบวนการเรียนรู้ที่มีคุณภาพ
- 2** สร้างสรรค์งานวิจัยและนวัตกรรมที่มีคุณภาพ
มีประโยชน์ในการพัฒนาสังคมอย่างยั่งยืน
- 3** บริการวิชาการที่มีคุณภาพ และมีความรับผิดชอบต่อสังคม
- 4** ศึกษา สืบสาน และทำนุบำรุงศิลปวัฒนธรรม
- 5** พัฒนาระบบบริหารที่มีคุณภาพและธรรมาภิบาล

SWU Strategies



เป้าประสงค์หลัก (Goals)

- 1 เพื่อเป็นองค์กรแห่งการเรียนรู้วิจัยและนวัตกรรม
- 2 เพื่อขับเคลื่อนให้มหาวิทยาลัยเป็นองค์กรที่มีสมรรถนะสูงและมีธรรมาภิบาล
- 3 เพื่อการเป็นมหาวิทยาลัยที่มีความรับผิดชอบต่อสังคม



ยุทธศาสตร์ที่ 1

การเป็นผู้นำ ทางการศึกษา (Educational Leader)

4 ประเด็น 31 ตัวชี้วัด

1

ความเป็นเลิศด้านหลักสูตรและการสอน
(Excellent Curriculum & Teaching Expert)

2

ความเป็นเลิศด้านการวิจัยและนวัตกรรม
(Excellent Research & Innovation Expert)

3

การมุ่งสู่การเป็นมหาวิทยาลัยระดับโลก
(World Class University)

4

การพัฒนานิสิตสำหรับการเป็นพลเมืองโลก
(Students and Alumni Development for Global Citizen)



ยุทธศาสตร์ที่ 2

**การเป็นองค์กรที่มี
สมรรถนะสูง
และมีธรรมาภิบาล
(High Performance
and Good Governance
Organization)**

2 ประเด็น 10 ตัวชี้วัด

**ประเด็นที่
1**

มหาวิทยาลัยบริหารงานโดยใช้หลักธรรมาภิบาล
(Good Governance)

**ประเด็นที่
2**

การเป็นองค์กรที่มีสมรรถนะสูง และยั่งยืน
(High Performance and Sustainable Organization)



ยุทธศาสตร์ที่ 3

พันธกิจสัมพันธ์ เพื่อสังคม (Social Engagement)

2 ประเด็น 9 ตัวชี้วัด

ประเด็นที่ 1

การบริการเพื่อสังคมที่สอดคล้องกับ
ยุทธศาสตร์ชาติ นโยบายและแผนที่เกี่ยวข้อง
และเป้าหมายการพัฒนาที่ยั่งยืน

(Social Services Corresponding
with National Strategy, Policy and SDGs)

ประเด็นที่ 2

การบริการเพื่อสังคมแบบบูรณาการ

(Integrated Social Services)

ยุทธศาสตร์ที่ 1 การเป็นผู้นำทางการศึกษา (Educational Leader)

เป้าประสงค์	ตัวชี้วัด	หน่วยนับ	เป้าหมาย	กลยุทธ์
ประเด็นที่ 1 ความเป็นเลิศด้านหลักสูตรและการสอน (Excellent Curriculum & Teaching Expert)				
1. พัฒนาหลักสูตรเพื่อตอบสนองทิศทางการพัฒนาประเทศ	KPI1-01 จำนวนหลักสูตรนานาชาติ	หลักสูตร	ไม่น้อยกว่า 1	พัฒนาหลักสูตรนานาชาติ
	KPI1-02 จำนวนหลักสูตรที่มีการดำเนินการพัฒนาหลักสูตรร่วมกับสถานประกอบการ	หลักสูตร	ไม่น้อยกว่า 1	พัฒนาหลักสูตรร่วมกับสถานประกอบการ
	KPI1-03 จำนวนหลักสูตรที่ได้รับการรับรองตามเกณฑ์มาตรฐานระดับนานาชาติ	หลักสูตร	ไม่น้อยกว่า 2	พัฒนาหลักสูตรให้ได้รับการรับรองตามเกณฑ์มาตรฐานระดับนานาชาติ
	KPI1-04 จำนวนหลักสูตรระยะสั้นในรูปแบบของโมดูล เพื่อรองรับ Reskill/Upskill และการเรียนรู้ตลอดชีวิต	หลักสูตร	ไม่น้อยกว่า 3	พัฒนาหลักสูตรระยะสั้น (Short Course) เพื่อรองรับการเรียนรู้ตลอดชีวิต (Reskill/Upskill)
	KPI1-05 จำนวนหลักสูตรออนไลน์เต็มรูปแบบ (แบบให้ปริญญา)	หลักสูตร	- *	พัฒนาหลักสูตรออนไลน์เต็มรูปแบบ (แบบให้ปริญญา)
2. พัฒนาการจัดการเรียนรู้และระบบสนับสนุน เพื่อส่งเสริมทักษะในศตวรรษที่ 21	KPI1-06 ร้อยละของบัณฑิตที่ได้งานทำหรือประกอบอาชีพ ภายใน 1 ปี	ร้อยละ	ไม่น้อยกว่า ร้อยละ 80	พัฒนาหลักสูตรให้ตอบสนองต่อความต้องการของผู้ใช้บัณฑิต
	KPI1-07 คะแนนความพึงพอใจของผู้ใช้บัณฑิต	คะแนน (เต็ม 5)	ไม่น้อยกว่า 4.00	พัฒนาหลักสูตรให้ตอบสนองต่อความต้องการของผู้ใช้บัณฑิต
	KPI1-08 ระบบรองรับการเรียนรู้ตลอดชีวิต (Platform + ระเบียบข้อบังคับ)	ระเบียบข้อบังคับ	มีระเบียบข้อบังคับ	พัฒนาระบบการจัดการเรียนการสอนให้รองรับการเรียนรู้ตลอดชีวิตและตอบสนองต่อความต้องการของผู้เรียน
3. พัฒนาคณาจารย์ให้มีความเป็นเลิศในการจัดการเรียนการสอน	KPI1-09 จำนวนอาจารย์ที่ได้รับการรับรองตามกรอบมาตรฐานของสหราชอาณาจักร (UKPSF)	คน	ไม่น้อยกว่า 70	ส่งเสริมอาจารย์ให้ได้รับการรับรองตามกรอบมาตรฐานของสหราชอาณาจักร (UKPSF)
4. มหาวิทยาลัยเป็นต้นแบบ ในการจัดการเรียนรู้และ/หรือการพัฒนาวิชาชีพอาจารย์ในระดับอุดมศึกษา	KPI1-10 จำนวน MOU/กิจกรรมวิชาการระหว่างสถาบัน	MOU/กิจกรรม	ไม่น้อยกว่า 1	แลกเปลี่ยนการจัดการเรียนรู้และ/หรือการพัฒนาวิชาชีพอาจารย์ในระดับอุดมศึกษา

* KPI1-05 เป็นตัวชี้วัดตามแผนปฏิบัติการ ประจำปีงบประมาณ พ.ศ. 2566 – 2570 แต่ในปีงบประมาณ พ.ศ. 2566 ไม่กำหนดค่าเป้าหมายในการดำเนินการ (กำหนดค่าเป้าหมายในการดำเนินการ ปีงบประมาณ พ.ศ. 2568 – 2570)

แผนงาน/โครงการ/กิจกรรม	งบประมาณ (บาท)	ระยะเวลาดำเนินการ	ผู้รับผิดชอบ
P1-01 แผนงาน/โครงการ/กิจกรรมเกี่ยวกับการพัฒนาหลักสูตรนานาชาติ	-	ตุลาคม 2565 - กันยายน 2566	1. รองอธิการบดีฝ่ายวิชาการ 2. รองอธิการบดีฝ่ายวิเทศสัมพันธ์ และสื่อสารองค์กร 3. คณบดี/หัวหน้าส่วนงาน ที่มีการจัดการเรียนการสอน
P1-02 แผนงาน/โครงการ/กิจกรรมเกี่ยวกับการพัฒนาหลักสูตรร่วมกับสถานประกอบการ	400,000	ตุลาคม 2565 - กันยายน 2566	1. รองอธิการบดีฝ่ายวิชาการ 2. คณบดี/หัวหน้าส่วนงาน ที่มีการจัดการเรียนการสอน
P1-03 แผนงาน/โครงการ/กิจกรรมเกี่ยวกับการพัฒนาหลักสูตรให้ได้รับการรับรองตามเกณฑ์มาตรฐานระดับนานาชาติ	3,900,000	ตุลาคม 2565 - กันยายน 2566	1. รองอธิการบดีฝ่ายวิชาการ 2. คณบดี/หัวหน้าส่วนงาน ที่มีการจัดการเรียนการสอน
P1-04 แผนงาน/โครงการ/กิจกรรมเกี่ยวกับการพัฒนาหลักสูตรระยะสั้น (Short Course) เพื่อรองรับการเรียนรู้ตลอดชีวิต (Reskill/Upskill)	-	ตุลาคม 2565 - กันยายน 2566	1. รองอธิการบดีฝ่ายวิชาการ 2. คณบดี/หัวหน้าส่วนงาน ที่มีการจัดการเรียนการสอน
P1-05 แผนงาน/โครงการ/กิจกรรมเกี่ยวกับการพัฒนาหลักสูตรออนไลน์เต็มรูปแบบ (แบบให้ปริญญา)	-	ตุลาคม 2565 - กันยายน 2566	1. รองอธิการบดีฝ่ายวิชาการ 2. คณบดี/หัวหน้าส่วนงาน ที่มีการจัดการเรียนการสอน
P1-06 แผนงาน/โครงการ/กิจกรรมเกี่ยวกับการพัฒนาหลักสูตรให้ตอบสนองต่อความต้องการของผู้ใช้บัณฑิตด้านการจ้างงาน	-	ตุลาคม 2565 - กันยายน 2566	1. รองอธิการบดีฝ่ายวิชาการ 2. คณบดี/หัวหน้าส่วนงาน ที่มีการจัดการเรียนการสอน
P1-07 แผนงาน/โครงการ/กิจกรรมเกี่ยวกับการพัฒนาหลักสูตรให้ตอบสนองต่อความต้องการของผู้ใช้บัณฑิตด้านความพึงพอใจ	-	ตุลาคม 2565 - กันยายน 2566	1. รองอธิการบดีฝ่ายวิชาการ 2. คณบดี/หัวหน้าส่วนงาน ที่มีการจัดการเรียนการสอน
P1-08 แผนงาน/โครงการ/กิจกรรมเกี่ยวกับการพัฒนาระบบการจัดการเรียนการสอนให้รองรับการเรียนรู้ตลอดชีวิต และตอบสนองต่อความต้องการของผู้เรียน	8,000,000	ตุลาคม 2565 - กันยายน 2566	1. รองอธิการบดีฝ่ายวิชาการ 2. ผู้อำนวยการสำนักคอมพิวเตอร์ 3. ผู้อำนวยการศูนย์บริการวิชาการ 4. คณบดี/หัวหน้าส่วนงาน ที่มีการจัดการเรียนการสอน
P1-09 แผนงาน/โครงการ/กิจกรรมเกี่ยวกับการส่งเสริมอาจารย์ให้ได้รับการรับรองตามกรอบมาตรฐานของสหราชอาณาจักร (UKPSF)	6,760,000	ตุลาคม 2565 - กันยายน 2566	รองอธิการบดีฝ่ายวิชาการ
P1-10 แผนงาน/โครงการ/กิจกรรมเกี่ยวกับการแลกเปลี่ยนการจัดการเรียนรู้และ/หรือการพัฒนาวิชาชีพอาจารย์ในระดับอุดมศึกษา	-	ตุลาคม 2565 - กันยายน 2566	รองอธิการบดีฝ่ายวิชาการ

ยุทธศาสตร์ที่ 1 การเป็นผู้นำทางการศึกษา (Educational Leader)

เป้าประสงค์	ตัวชี้วัด	หน่วยนับ	เป้าหมาย	กลยุทธ์
ประเด็นที่ 2 ความเป็นเลิศด้านการวิจัยและนวัตกรรม (Excellent Research & Innovation Expert)				
1. พัฒนางานวิจัยและนวัตกรรม สู่ความเป็นเลิศ ระดับนานาชาติ	KPI1-11 จำนวนผลงานตีพิมพ์งานวิจัย ในวารสารวิชาการระดับนานาชาติ ที่อยู่บนฐานข้อมูล Scopus*	บทความ	500	ส่งเสริมการผลิตผลงานวิจัยที่มีคุณภาพสูง และเผยแพร่ในระดับนานาชาติ
	KPI1-12 สัดส่วนของบทความตีพิมพ์ ในวารสารระดับนานาชาติฐานข้อมูล Scopus ระดับ Q1*	ร้อยละ	45	
2. พัฒนาผลงานวิจัย ให้ตอบสนองการพัฒนา ประเทศตามยุทธศาสตร์ ชาติและมหาวิทยาลัย	KPI1-13 จำนวนบทความตีพิมพ์ในวารสาร ระดับนานาชาติฐานข้อมูล Scopus ที่สนับสนุน SDGs*	บทความ	170	ผลักดันการนำผลงานวิจัย งานสร้างสรรค์ และ นวัตกรรมไปใช้ เพื่อพัฒนาเศรษฐกิจและสังคม
	KPI1-14 จำนวนผลงานวิจัย งานสร้างสรรค์ และนวัตกรรม ที่นำไปใช้ประโยชน์ ในเชิงนโยบายและประยุกต์ใช้ในการพัฒนา ประเทศด้านเศรษฐกิจและสังคมอย่างเป็น รูปธรรม เช่น การถ่ายทอดเทคโนโลยีไปยัง หน่วยงานภาครัฐและเอกชนในระดับชาติ และนานาชาติ โดยก่อให้เกิดผลกระทบ ทางเศรษฐกิจและสังคม*	ผลงาน	25	

* KPI1-11, KPI1-12, KPI1-13 และ KPI1-14 ประเมินผลการดำเนินงานตามปีปฏิทิน

แผนงาน/โครงการ/กิจกรรม	งบประมาณ (บาท)	ระยะเวลาดำเนินการ	ผู้รับผิดชอบ
P1-11 แผนงาน/โครงการ/กิจกรรมเกี่ยวกับการผลักดันงานวิจัยที่เกิดจากความร่วมมือกับสถาบันในต่างประเทศ	14,930,000	มกราคม - ธันวาคม 2566	ผู้อำนวยการสถาบันยุทธศาสตร์ทางปัญญาและวิจัย
P1-12 แผนงาน/โครงการ/กิจกรรมเกี่ยวกับการผลักดันการเผยแพร่ผลงานวิจัยด้านสังคมศาสตร์มนุษยศาสตร์ ในวารสารระดับนานาชาติ	12,000,000	มกราคม - ธันวาคม 2566	ผู้อำนวยการสถาบันยุทธศาสตร์ทางปัญญาและวิจัย
P1-13 แผนงาน/โครงการ/กิจกรรมเกี่ยวกับการพัฒนาระบบสนับสนุนการวิจัยและศักยภาพนักวิจัยด้านการเผยแพร่ผลงานในวารสารระดับนานาชาติ			
P1-14 แผนงาน/โครงการ/กิจกรรมเกี่ยวกับการจัดสรรงบประมาณสนับสนุนทุนวิจัยประเภท Research Global Challenge			
P1-15 แผนงาน/โครงการ/กิจกรรมเกี่ยวกับการผลักดันงานวิจัยให้สอดคล้องกับ SDGs	20,800,000	มกราคม - ธันวาคม 2566	ผู้อำนวยการสถาบันยุทธศาสตร์ทางปัญญาและวิจัย
P1-16 แผนงาน/โครงการ/กิจกรรมเกี่ยวกับการสร้างระบบสนับสนุนการพัฒนาผลงานวิจัยงานสร้างสรรค์ และนวัตกรรม เชิงพาณิชย์ เพื่อยกระดับเศรษฐกิจของประเทศ และพัฒนาประเทศด้านต่าง ๆ	1,000,000	มกราคม - ธันวาคม 2566	ผู้อำนวยการสถาบันยุทธศาสตร์ทางปัญญาและวิจัย
P1-17 แผนงาน/โครงการ/กิจกรรมเกี่ยวกับการสังเคราะห์องค์ความรู้จากงานวิจัย ให้เกิดเป็นปัญญาเพื่อประโยชน์ต่อการพัฒนาของสังคมและประเทศ			

ยุทธศาสตร์ที่ 1 การเป็นผู้นำทางการศึกษา (Educational Leader)

เป้าประสงค์	ตัวชี้วัด	หน่วยนับ	เป้าหมาย	กลยุทธ์
ประเด็นที่ 3 การมุ่งสู่การเป็นมหาวิทยาลัยระดับโลก (World Class University)				
1. ส่งเสริมและพัฒนา มหาวิทยาลัยไปสู่ มหาวิทยาลัยชั้นนำ ระดับโลก (World Class University)	KPI1-15 จำนวนโครงการ/กิจกรรม ความร่วมมือระดับนานาชาติ	กิจกรรม/ความร่วมมือ	ไม่น้อยกว่า 10	สร้างเครือข่ายและส่งเสริมให้เกิดกิจกรรมความร่วมมือทุกมิติในระดับนานาชาติ
	KPI1-16 Outbound-จำนวนนิสิตจาก มศว ที่ไปศึกษาแลกเปลี่ยน/อบรม/วิจัย ในต่างประเทศ	คน	ไม่น้อยกว่า 65	1. สร้างเครือข่ายและส่งเสริมให้เกิดกิจกรรมความร่วมมือทุกมิติในระดับนานาชาติ 2. พัฒนาศักยภาพด้านภาษาและประสบการณ์ ในต่างประเทศให้กับนิสิต 3. ส่งเสริมให้เกิดการประชาสัมพันธ์ภาพลักษณ์เชิงรุกในระดับนานาชาติ
	KPI1-17 Inbound-จำนวนนิสิตจากสถาบัน ต่างประเทศที่เข้ามาศึกษาแลกเปลี่ยน/อบรม/วิจัยที่ มศว	คน	ไม่น้อยกว่า 145	
	KPI1-18 จำนวนอาจารย์ประจำชาวต่างชาติ ที่ปฏิบัติงานใน มศว	คน	ไม่น้อยกว่า 120	ส่งเสริมการรับอาจารย์ชาวต่างชาติ
	KPI1-19 จำนวนนิสิตชาวต่างชาติที่เข้าเรียน เต็มหลักสูตรใน มศว (Degree-Seeking Students)	คน	ไม่น้อยกว่า 150	ส่งเสริม พัฒนา และประชาสัมพันธ์หลักสูตรนานาชาติ

แผนงาน/โครงการ/กิจกรรม	งบประมาณ (บาท)	ระยะเวลาดำเนินการ	ผู้รับผิดชอบ
P1-18 แผนงาน/โครงการ/กิจกรรมเกี่ยวกับ ความร่วมมือระดับนานาชาติ	800,000	ตุลาคม 2565 - กันยายน 2566	1. รองอธิการบดีฝ่ายวิเทศสัมพันธ์ และสื่อสารองค์กร 2. รองอธิการบดีฝ่ายวิชาการ 3. คณบดี/หัวหน้าส่วนงาน ระดับคณะทุกส่วนงาน
P1-19 แผนงาน/โครงการ/กิจกรรมเกี่ยวกับ ความร่วมมือระดับนานาชาติ ด้านการแลกเปลี่ยนนิสิต	480,000	ตุลาคม 2565 - กันยายน 2566	1. รองอธิการบดีฝ่ายวิเทศสัมพันธ์ และสื่อสารองค์กร 2. รองอธิการบดีฝ่ายวิชาการ 3. คณบดี/หัวหน้าส่วนงาน ระดับคณะทุกส่วนงาน
P1-20 แผนงาน/โครงการ/กิจกรรมเกี่ยวกับการพัฒนา ศักยภาพด้านภาษาและประสบการณ์ในต่างประเทศ ให้กับนิสิต			
P1-21 แผนงาน/โครงการ/กิจกรรมเกี่ยวกับส่งเสริม ให้เกิดการประชาสัมพันธ์ภาพลักษณ์เชิงรุกในระดับ นานาชาติ (ไม่น้อยกว่า 5 ภาควิชา)	3,164,000	ตุลาคม 2565 - กันยายน 2566	1. รองอธิการบดีฝ่ายวิเทศสัมพันธ์ และสื่อสารองค์กร 2. รองอธิการบดีฝ่ายวิชาการ 3. คณบดี/หัวหน้าส่วนงาน ระดับคณะทุกส่วนงาน
P1-22 แผนงาน/โครงการ/กิจกรรมเกี่ยวกับ การส่งเสริมการรับอาจารย์ชาวต่างชาติ	-	ตุลาคม 2565 - กันยายน 2566	1. รองอธิการบดีฝ่ายวิเทศสัมพันธ์ และสื่อสารองค์กร 2. รองอธิการบดีฝ่ายบริหาร และทรัพยากรบุคคล 3. คณบดี/หัวหน้าส่วนงาน ระดับคณะทุกส่วนงาน
P1-23 แผนงาน/โครงการ/กิจกรรมเกี่ยวกับ การส่งเสริม พัฒนา และประชาสัมพันธ์หลักสูตร นานาชาติ	-	ตุลาคม 2565 - กันยายน 2566	1. รองอธิการบดีฝ่ายวิเทศสัมพันธ์ และสื่อสารองค์กร 2. รองอธิการบดีฝ่ายวิชาการ 3. คณบดี/หัวหน้าส่วนงาน ระดับคณะทุกส่วนงาน

ยุทธศาสตร์ที่ 1 การเป็นผู้นำทางการศึกษา (Educational Leader)

เป้าประสงค์	ตัวชี้วัด	หน่วยนับ	เป้าหมาย	กลยุทธ์
ประเด็นที่ 4 การพัฒนานิสิตสำหรับการเป็นพลเมืองโลก (Students and Alumni Development for Global Citizen)				
1. การพัฒนาระบบ และกลไกพัฒนาศักยภาพ สมรรถนะของนิสิต ผู้การเป็น Global Citizens และพัฒนา นวัตกรรมเชิงบูรณาการ ผู้การเป็น SWU Start Up ของนิสิตมหาวิทยาลัย- ศรีนครินทรวิโรฒ	KPI1-20 ร้อยละของนิสิตที่เข้ารับการพัฒนาศมรรถนะ (Components Literacy) ทั้ง 7 ด้าน ที่จำเป็นในศตวรรษที่ 21 (SWU SMART STUDENT)	ร้อยละ	ไม่น้อยกว่า ร้อยละ 85	1. ส่งเสริมการพัฒนาอัตลักษณ์นิสิต มศว ให้มีคุณลักษณะที่พึงประสงค์ (SWU DNA) ครอบคลุม 7 Competency และสมรรถนะที่จำเป็นในศตวรรษที่ 21 (SWU SMART STUDENT) และการเป็นพลเมืองโลก 2. สร้างเครือข่ายความร่วมมือกับหน่วยงาน ในมหาวิทยาลัยและหน่วยงานภาครัฐ ภาคเอกชน เพื่อยกระดับกิจกรรมพัฒนาศักยภาพนิสิตสู่ความเป็นเลิศ 3. สร้างความตระหนักรู้คุณค่าภูมิปัญญา และศิลปวัฒนธรรมไทย พร้อมทั้งการเรียนรู้ข้ามวัฒนธรรมสำหรับนิสิตชาวไทย และชาวต่างชาติในการใช้ชีวิตและเข้าใจ ในวัฒนธรรมโลก 4. พัฒนาศูนย์การเรียนรู้เชิงบูรณาการของนิสิต และส่งเสริมการพัฒนานวัตกรรมผู้การเป็น Start Up และสร้างความร่วมมือกับ หน่วยงานภาครัฐ ภาคเอกชน เพื่อยกระดับ คุณภาพและต่อยอดสู่ธุรกิจ 5. พัฒนาและปรับปรุงรูปแบบกิจกรรม ของนิสิตให้หลากหลาย สอดคล้องกับ การนำไปใช้และการเตรียมความพร้อม ในการสมัครงานของนิสิตทุกกลุ่ม 6. พัฒนาและปรับปรุงรูปแบบกิจกรรม ให้มีความหลากหลายและสอดคล้อง เพื่อส่งเสริมและเตรียมความพร้อมของนิสิต ผู้การเป็นพลเมืองไทย (Thai Citizenship) และพลเมืองโลก (Global Citizenship) อย่างมีประสิทธิภาพ
	KPI1-21 ระดับคะแนนการประเมินตนเอง ของนิสิตในด้านการพัฒนาสมรรถนะ (Components Literacy) ทั้ง 7 ด้าน ที่จำเป็นในศตวรรษที่ 21 (SWU SMART STUDENT)	คะแนน	ไม่น้อยกว่า 3.75	
	KPI1-22 จำนวนรางวัลหรือการประกาศ เกียรติคุณที่นิสิตได้รับจากประกวด/ นำเสนองาน/แข่งขันทางวิชาการและวิชาชีพ ในเวทีระดับชาติและนานาชาติ	รางวัล/ประกาศ เกียรติคุณ	ไม่น้อยกว่า 30	
	KPI1-23 จำนวนกิจกรรม/นวัตกรรม/ Start Up ของนิสิตที่เกิดขึ้น	นวัตกรรม	ไม่น้อยกว่า 3	
	KPI1-24 จำนวนกิจกรรมด้านความตระหนักรู้ คุณค่าภูมิปัญญา ศิลปวัฒนธรรมไทย และการเรียนรู้ข้ามวัฒนธรรมสำหรับนิสิต	กิจกรรม	5	

แผนงาน/โครงการ/กิจกรรม	งบประมาณ (บาท)	ระยะเวลาดำเนินการ	ผู้รับผิดชอบ
<p>P1-24 แผนงาน/โครงการ/กิจกรรมเกี่ยวกับการส่งเสริมการพัฒนาอัตลักษณ์นิสิต มศว ให้มีคุณลักษณะที่พึงประสงค์ (SWU DNA) ครอบคลุม 7 Competency และสมรรถนะที่จำเป็นในศตวรรษที่ 21 (SWU SMART STUDENT)</p> <p>P1-25 แผนงาน/โครงการ/กิจกรรมเกี่ยวกับระบบสารสนเทศบันทึกผลการพัฒนานิสิต (ด้านอัตลักษณ์นิสิต มศว มีคุณลักษณะที่พึงประสงค์ และสมรรถนะที่จำเป็นในศตวรรษที่ 21 (SWU SMART STUDENT))</p> <p>P1-26 แผนงาน/โครงการ/กิจกรรมเกี่ยวกับการพัฒนาศักยภาพด้านความตระหนักรู้คุณค่าภูมิปัญญาและศิลปวัฒนธรรมไทย พร้อมทั้งการเรียนรู้ข้ามวัฒนธรรมสำหรับนิสิตชาวไทย และชาวต่างชาติ</p> <p>P1-27 แผนงาน/โครงการ/กิจกรรมเกี่ยวกับการสนับสนุนและส่งเสริมให้องค์กรนิสิตมีความเข้มแข็ง มีภาวะผู้นำ และมีส่วนร่วมในการพัฒนามหาวิทยาลัย</p> <p>P1-28 แผนงาน/โครงการ/กิจกรรมเกี่ยวกับการสนับสนุนและเสริมสร้างนิสิตจิตอาสาและส่งเสริมให้นิสิตบูรณาการองค์ความรู้สู่การบำเพ็ญสาธารณะประโยชน์แก่สังคม</p> <p>P1-29 แผนงาน/โครงการ/กิจกรรมเกี่ยวกับการจัดตั้งศูนย์พัฒนาศักยภาพนิสิตสู่สากล (SWU International Hub)</p> <p>P1-30 แผนงาน/โครงการ/กิจกรรมเกี่ยวกับการสนับสนุนให้นิสิตเข้าร่วมประกวด/นำเสนองาน/แข่งขันศักยภาพทางวิชาการและวิชาชีพในเวทีระดับชาติและนานาชาติ</p> <p>P1-31 แผนงาน/โครงการ/กิจกรรมเกี่ยวกับการสนับสนุนให้นิสิตเข้าร่วมประกวด/นำเสนองาน/แข่งขันศักยภาพทางด้านศิลปวัฒนธรรม</p> <p>P1-32 แผนงาน/โครงการ/กิจกรรมเกี่ยวกับการบูรณาการความร่วมมือกับหน่วยงานในมหาวิทยาลัยและหน่วยงานภาครัฐ ภาคเอกชน เพื่อยกระดับกิจกรรมพัฒนาศักยภาพนิสิตสู่ความเป็นเลิศ</p> <p>P1-33 แผนงาน/โครงการ/กิจกรรมเกี่ยวกับหน่วยงานทั้งภาครัฐ/ภาคเอกชนที่ร่วมกิจกรรมแนะแนว/การประกอบอาชีพของนิสิต</p> <p>P1-34 แผนงาน/โครงการ/กิจกรรมเกี่ยวกับการเตรียมความพร้อม/แนะแนว/การประกอบอาชีพสำหรับนิสิต</p>	61,023,900	ตุลาคม 2565 - กันยายน 2566	<ol style="list-style-type: none"> 1. รองอธิการบดีฝ่ายพัฒนาศักยภาพนิสิต 2. คณบดี/หัวหน้าส่วนงานที่มีการจัดการเรียนการสอน

ยุทธศาสตร์ที่ 1 การเป็นผู้นำทางการศึกษา (Educational Leader)

เป้าประสงค์	ตัวชี้วัด	หน่วยนับ	เป้าหมาย	กลยุทธ์
ประเด็นที่ 4 การพัฒนานิสิตสำหรับการเป็นพลเมืองโลก (Students and Alumni Development for Global Citizen)				
2. พัฒนาการบริการระบบสวัสดิการและการช่วยเหลือนิสิตในด้านต่าง ๆ เพื่อส่งเสริมคุณภาพชีวิตให้นิสิตสู่ความเป็น SWU Smart Student	KPI1-25 ความพึงพอใจของนิสิตที่มีต่อสวัสดิการนิสิต/หอพักมหาวิทยาลัย/ SWU Happy Place	คะแนน (เต็ม 5)	ไม่น้อยกว่า 3.75	1. พัฒนาระบบการจัดการหอพักและปรับปรุงหอพักนิสิตมหาวิทยาลัยให้มีความเหมาะสมเพียงพอ และจัดสิ่งอำนวยความสะดวกในหอพักตามความต้องการที่เสริมสร้างสุขภาพและคุณภาพชีวิตที่ดีแก่นิสิต 2. พัฒนาพื้นที่และกิจกรรมสร้างภูมิคุ้มกันให้นิสิตมีสุขภาพร่างกายและสุขภาพจิตใจที่แข็งแรง สามารถดำรงตนในสังคมได้อย่างมีความสุข (SWU HAPPY Space) 3. สร้างเครือข่ายส่งเสริมสุขภาพจิตสำหรับนิสิต โดยความร่วมมือกับหน่วยงานทั้งภายในและภายนอกมหาวิทยาลัย 4. พัฒนาระบบและเพิ่มประสิทธิภาพการให้บริการส่งเสริมสุขภาพ สวัสดิการ และการช่วยเหลือนิสิตในด้านต่าง ๆ เพื่อส่งเสริมคุณภาพชีวิต 5. พัฒนาระบบการดูแลและการพัฒนาศักยภาพนิสิตที่มีความต้องการพิเศษ ให้มีการเรียนรู้และใช้ชีวิตในมหาวิทยาลัยอย่างมีความสุข
	KPI1-26 ร้อยละของนิสิตที่มีสุขภาวะทางใจที่ดี (Happinometer)	ร้อยละ	ไม่น้อยกว่า ร้อยละ 70	
	KPI1-27 ระดับความพึงพอใจของนิสิตที่มีความต้องการพิเศษ ต่อการดูแล/ช่วยเหลือของ SWU DSS Center	คะแนน (เต็ม 5)	ไม่น้อยกว่า 3.75	
	KPI1-28 ร้อยละจำนวนของนิสิตที่ได้รับการช่วยเหลือและตรงตามเกณฑ์ทางด้านการเงิน สวัสดิการ อาหาร และทุนการศึกษา	ร้อยละ	ร้อยละ 100	

แผนงาน/โครงการ/กิจกรรม	งบประมาณ (บาท)	ระยะเวลาดำเนินการ	ผู้รับผิดชอบ
<p>P1-35 แผนงาน/โครงการ/กิจกรรมเกี่ยวกับการพัฒนาระบบการจัดการหอพักและปรับปรุงหอพักนิสิต มหาวิทยาลัยให้มีความเหมาะสมเพียงพอ และจัดสิ่งอำนวยความสะดวกในหอพัก เพื่อเสริมสร้างสุขภาวะและคุณภาพชีวิตที่ดีให้กับนิสิต</p> <p>P1-36 แผนงาน/โครงการ/กิจกรรมเกี่ยวกับการสร้างเครือข่ายส่งเสริมสุขภาพจิตสำหรับนิสิต โดยความร่วมมือกับหน่วยงานทั้งภายในและภายนอกมหาวิทยาลัย</p> <p>P1-37 แผนงาน/โครงการ/กิจกรรมเกี่ยวกับการจัดการพื้นที่ภายในส่วนงาน เพื่อส่งเสริมการพัฒนาสุขภาวะสำหรับนิสิต SWU Happy Place/SWU Co-Working Space</p> <p>P1-38 แผนงาน/โครงการ/กิจกรรมเกี่ยวกับการส่งเสริมสุขภาพจิต โดยผู้เชี่ยวชาญจากภายในและภายนอกมหาวิทยาลัย เพื่อส่งเสริมด้านการปรับตัว การจัดการความเครียด และการใช้เวลาว่างให้เกิดประโยชน์</p> <p>P1-39 แผนงาน/โครงการ/กิจกรรมเกี่ยวกับการพัฒนาและสร้างเครือข่ายอาจารย์ บุคลากร และนิสิตของแต่ละส่วนงานให้มีทักษะการให้คำปรึกษาและคัดกรองสุขภาพจิตเบื้องต้น เพื่อร่วมพัฒนาสุขภาวะนิสิต</p> <p>P1-40 แผนงาน/โครงการ/กิจกรรมเกี่ยวกับการพัฒนาระบบการให้คำปรึกษา การคัดกรอง การกำกับติดตาม และการให้ความช่วยเหลือนิสิตที่มีความต้องการการดูแลทางสุขภาพจิต</p> <p>P1-41 แผนงาน/โครงการ/กิจกรรมเกี่ยวกับการส่งเสริมสุขภาพกายสำหรับนิสิต SWU Health Balance</p> <p>P1-42 แผนงาน/โครงการ/กิจกรรมเกี่ยวกับการพัฒนาระบบการดูแลและการพัฒนาศักยภาพนิสิตที่มีความต้องการพิเศษให้เรียนรู้และใช้ชีวิตในมหาวิทยาลัยอย่างมีความสุข (SWU DSS Center)</p> <p>P1-43 แผนงาน/โครงการ/กิจกรรมเกี่ยวกับการจัดระบบการให้คำปรึกษา แนวทางการช่วยเหลือทางด้านการเงิน สวัสดิการ และทุนการศึกษา เพื่อสนับสนุนให้นิสิตมีความพร้อมในการศึกษาและใช้ชีวิตในมหาวิทยาลัยได้อย่างมีความสุข</p>	20,157,900	ตุลาคม 2565 - กันยายน 2566	<ol style="list-style-type: none"> รองอธิการบดีฝ่ายพัฒนาศักยภาพนิสิต คณบดี/หัวหน้าส่วนงานที่มีการจัดการเรียนการสอน

ยุทธศาสตร์ที่ 1 การเป็นผู้นำทางการศึกษา (Educational Leader)

เป้าประสงค์	ตัวชี้วัด	หน่วยนับ	เป้าหมาย	กลยุทธ์
ประเด็นที่ 4 การพัฒนานิสิตสำหรับการเป็นพลเมืองโลก (Students and Alumni Development for Global Citizen)				
3. การพัฒนาระบบกลไก เครือข่ายศิษย์เก่าสัมพันธ์/ สมาคมศิษย์เก่าที่เข้มแข็ง เพื่อร่วมพัฒนานิสิตและ มหาวิทยาลัย และสร้าง ความภาคภูมิใจในความเป็น “ศรีนครินทรวิโรฒ”	KPI1-29 จำนวนศิษย์เก่าที่เข้าร่วมกิจกรรม พัฒนาศักยภาพทางวิชาการและวิชาชีพ SWU ADP (Upskill/Reskill/New Skill)	คน	ไม่น้อยกว่า 300	1. การส่งเสริมเชิงรุกและสนับสนุนเครือข่าย ศิษย์เก่า เพื่อพัฒนาส่งเสริมความสัมพันธ์ที่ดี ของศิษย์เก่า เพื่อการมีส่วนร่วมพัฒนานิสิต และมหาวิทยาลัย 2. การส่งเสริมให้ศิษย์เก่าได้รับการพัฒนา ทางด้านวิชาการและวิชาชีพ SWU ADP (Upskill/Reskill/New Skill) อย่างต่อเนื่อง 3. ยกย่องและมอบรางวัลให้กับศิษย์เก่า ที่ทำประโยชน์และสร้างชื่อเสียง
	KPI1-30 จำนวนศิษย์เก่าที่มีส่วนร่วม ในการพัฒนานิสิตปัจจุบันและมหาวิทยาลัย ได้แก่ ด้านการเงิน ด้านวิชาการ และด้านสิ่งสนับสนุนทางการศึกษา	คน	ไม่น้อยกว่า 200	
	KPI1-31 จำนวนศิษย์เก่าที่ได้รับรางวัล/การ ประกาศเชิดชูเกียรติระดับชาติและนานาชาติ	รางวัล	ไม่น้อยกว่า 30	

แผนงาน/โครงการ/กิจกรรม	งบประมาณ (บาท)	ระยะเวลาดำเนินการ	ผู้รับผิดชอบ
<p>P1-44 แผนงาน/โครงการ/กิจกรรมเกี่ยวกับการส่งเสริมให้ศิษย์เก่าได้รับการพัฒนาทางด้านวิชาการและวิชาชีพ SWU ADP (Upskill/Reskill/New Skill)</p> <p>P1-45 แผนงาน/โครงการ/กิจกรรมเกี่ยวกับการพัฒนาระบบการสื่อสารประชาสัมพันธ์ข้อมูลข่าวสารให้กับศิษย์เก่า ให้มีช่องทางหลากหลายและมีประสิทธิภาพ</p> <p>P1-46 แผนงาน/โครงการ/กิจกรรมเกี่ยวกับการส่งเสริมสัมพันธ์ภาพอันดีระหว่างศิษย์เก่ากับมหาวิทยาลัย ตลอดจนมีส่วนร่วมในการพัฒนานิสิตปัจจุบันและมหาวิทยาลัย</p> <p>P1-47 แผนงาน/โครงการ/กิจกรรมเกี่ยวกับการยกย่องและมอบรางวัลให้กับศิษย์เก่าที่ทำประโยชน์และสร้างชื่อเสียง</p>	482,600	<p>ตุลาคม 2565</p> <p>-</p> <p>กันยายน 2566</p>	<p>1. รองอธิการบดีฝ่ายพัฒนา ศักยภาพนิสิต</p> <p>2. คณบดี/หัวหน้าส่วนงาน ที่มีการจัดการเรียนการสอน</p>

ยุทธศาสตร์ที่ 2 การเป็นองค์กรที่มีสมรรถนะสูงและมีธรรมาภิบาล

(High Performance and Good Governance Organization)

เป้าประสงค์	ตัวชี้วัด	หน่วยนับ	เป้าหมาย	กลยุทธ์
ประเด็นที่ 1 มหาวิทยาลัยบริหารงานโดยใช้หลักธรรมาภิบาล (Good Governance)				
1. เพื่อให้มหาวิทยาลัยมีการบริหารงานจัดการตามหลักธรรมาภิบาล (Good Governance)	KPI2-01 ผลการประเมินคุณธรรมและความโปร่งใสในการดำเนินงานของมหาวิทยาลัยตามเกณฑ์สำนักงานคณะกรรมการป้องกันและปราบปรามการทุจริตแห่งชาติ (ป.ป.ช.)	ระดับ	A	สร้างระบบและกลไกการกำกับติดตามการดำเนินงานของมหาวิทยาลัยให้เป็นไปตามหลักธรรมาภิบาล
ประเด็นที่ 2 การเป็นองค์กรที่มีสมรรถนะสูงและยั่งยืน (High Performance and Sustainable Organization)				
1. เพื่อให้มหาวิทยาลัยขับเคลื่อนสู่องค์กรที่เป็นเลิศตามเป้าหมายที่กำหนด	KPI2-02 ผลการประเมินการพัฒนาคุณภาพการดำเนินงานของมหาวิทยาลัย	ระดับคะแนน	ยื่นเพื่อขอรับการประเมิน EdPEx 200 คะแนน	มีระบบและกลไกในการกำกับติดตามการดำเนินงาน เพื่อขับเคลื่อนมหาวิทยาลัยไปสู่องค์กรที่เป็นเลิศตามเป้าหมายที่กำหนด
2. เพื่อให้มหาวิทยาลัยมีการบริหารจัดการงบประมาณการเงินและทรัพย์สินที่มีประสิทธิภาพ คุ่มค่าอย่างมีความมั่นคงทางการเงิน	KPI2-03 ร้อยละของรายได้ที่สูงกว่ารายจ่าย	ร้อยละ	11	มีระบบและกลไกในการกำกับติดตามการดำเนินงานตามแผนกลยุทธ์การเงิน
3. เพื่อให้บุคลากรของมหาวิทยาลัยมีขีดความสามารถ (Capability) และผูกพัน(Engagement) ท่วมเทเพื่อความสำเร็จของมหาวิทยาลัย	KPI2-04 สัดส่วนของรายรับต่อค่าใช้จ่ายด้านบุคลากร	ร้อยละ	1.5 : 1	มีระบบและกลไกในการกำกับติดตามการดำเนินงานตามแผนแม่บททรัพยากรบุคคล
	KPI2-05 ร้อยละของส่วนงานที่มีคะแนนระดับความผูกพันของบุคลากรเฉลี่ยมากกว่า 4.0 คะแนนขึ้นไป จากแบบประเมินความผูกพันของมหาวิทยาลัย	ร้อยละ	80	1. มีระบบและกลไกในการส่งเสริมและสร้างความผูกพันแก่บุคลากรภายในมหาวิทยาลัย 2. มีระบบและกลไกในการประเมินความผูกพันของบุคลากรภายในมหาวิทยาลัย

แผนงาน/โครงการ/กิจกรรม	งบประมาณ (บาท)	ระยะเวลาดำเนินการ	ผู้รับผิดชอบ
P2-01 แผนงาน/โครงการ/กิจกรรมเกี่ยวกับการมีคณะกรรมการส่งเสริมคุณธรรมและความโปร่งใสในการดำเนินงานของมหาวิทยาลัยศรีนครินทรวิโรฒ P2-02 แผนงาน/โครงการ/กิจกรรมเกี่ยวกับการจัดทำแผนปฏิบัติการป้องกันและปราบปรามการทุจริตของมหาวิทยาลัยศรีนครินทรวิโรฒ P2-03 แผนงาน/โครงการ/กิจกรรมเกี่ยวกับการรณรงค์กำกับ ติดตามการดำเนินงานของส่วนงานตามหลักธรรมาภิบาล	500,000	ตุลาคม 2565 - พฤษภาคม 2566	1. รองอธิการบดี 2. คณบดี/หัวหน้าส่วนงาน
P2-04 แผนงาน/โครงการ/กิจกรรมเกี่ยวกับการมีคณะทำงานเพื่อขับเคลื่อนองค์กรสู่ความเป็นเลิศ P2-05 แผนงาน/โครงการ/กิจกรรมเกี่ยวกับการจัดทำแผนการขับเคลื่อนองค์กรสู่ความเป็นเลิศ ตามเป้าหมายที่กำหนด P2-06 แผนงาน/โครงการ/กิจกรรมเกี่ยวกับการกำกับติดตามการดำเนินงานของส่วนงานตามแผนการขับเคลื่อนองค์กรสู่ความเป็นเลิศ	4,900,000	ตุลาคม 2565 - สิงหาคม 2566	1. รองอธิการบดี 2. คณบดี/หัวหน้าส่วนงาน
P2-07 แผนงาน/โครงการ/กิจกรรมเกี่ยวกับการมีคณะกรรมการแผนกลยุทธ์การเงิน P2-08 แผนงาน/โครงการ/กิจกรรมเกี่ยวกับการจัดทำแผนปฏิบัติการประจำปี P2-09 แผนงาน/โครงการ/กิจกรรมเกี่ยวกับการกำกับติดตามการดำเนินงานตามแผนกลยุทธ์ทางการเงิน	500,000	มกราคม - สิงหาคม 2566	1. รองอธิการบดีฝ่ายการคลังและทรัพย์สิน 2. คณบดี/หัวหน้าส่วนงาน
P2-10 แผนงาน/โครงการ/กิจกรรมเกี่ยวกับการมีคณะกรรมการแผนแม่บททรัพยากรบุคคล P2-11 แผนงาน/โครงการ/กิจกรรมเกี่ยวกับการจัดทำแผนการดำเนินงานประจำปี P2-12 แผนงาน/โครงการ/กิจกรรมเกี่ยวกับการกำกับติดตามการดำเนินงานตามแผนแม่บททรัพยากรบุคคล	1,200,000	ตุลาคม 2565 - สิงหาคม 2566	1. รองอธิการบดีฝ่ายบริหารและทรัพยากรบุคคล 2. คณบดี/หัวหน้าส่วนงาน
P2-13 แผนงาน/โครงการ/กิจกรรมเกี่ยวกับการส่งเสริมความผูกพันแก่บุคลากรในด้านต่าง ๆ เช่น งานปีใหม่งานกีฬาเชื่อมความสัมพันธ์ เป็นต้น P2-14 แผนงาน/โครงการ/กิจกรรมเกี่ยวกับการยกย่องเชิดชู บุคลากรดีเด่น บุคลากรตัวอย่างที่มีผลการปฏิบัติงานที่ดี	2,000,000	มกราคม - สิงหาคม 2566	1. รองอธิการบดีฝ่ายบริหารและทรัพยากรบุคคล 2. คณบดี/หัวหน้าส่วนงาน

ยุทธศาสตร์ที่ 2 การเป็นองค์กรที่มีสมรรถนะสูงและมีธรรมาภิบาล

(High Performance and Good Governance Organization)

เป้าประสงค์	ตัวชี้วัด	หน่วยนับ	เป้าหมาย	กลยุทธ์
ประเด็นที่ 2 การเป็นองค์กรที่มีสมรรถนะสูงและยั่งยืน (High Performance and Sustainable Organization)				
4. เพื่อพัฒนามหาวิทยาลัยสู่การเป็นมหาวิทยาลัยอัจฉริยะบนฐานความยั่งยืน (Sustainable Smart University)	KPI2-06 ระดับความพร้อมสู่การเป็นมหาวิทยาลัยอัจฉริยะ (Smart University)	ระดับ	อยู่ในระดับ E-University ในทุกมิติ	มีระบบและกลไกในการกำกับติดตามการดำเนินงานตามแผนแม่บทมหาวิทยาลัยอัจฉริยะ
	KPI2-07 อุบัติการณ์ในการเกิดการบาดเจ็บสาหัส ทุพพลภาพ หรือเสียชีวิต ของบุคลากรหรือนิสิต จากความบกพร่องเกี่ยวกับมาตรฐานด้านความปลอดภัยทางกายภาพและสิ่งแวดล้อม*	ครั้ง	0	มีระบบและกลไกในการกำกับติดตามการดำเนินงานตามแผนแม่บทกายภาพ
	KPI2-08 สัดส่วนระหว่างคาร์บอนฟุตพริ้นท์ (Carbon Footprint) และคาร์บอนเครดิต (Carbon Credit)*	สัดส่วน	มีข้อมูลจากการคำนวณ Carbon Footprint และ Carbon Credit	
5. มีระบบการสื่อสารองค์กรทั้งภายในและภายนอกที่ทันสมัยและรวดเร็วอย่างมีประสิทธิภาพและมีประสิทธิผล	KPI2-09 จำนวนช่องทางการสื่อสารองค์กรที่สามารถสื่อสารไปยังกลุ่มผู้รับสารภายในและภายนอกมหาวิทยาลัย*	ช่องทาง	6	มีช่องทางการสื่อสารที่ครอบคลุมกลุ่มเป้าหมายสามารถสื่อสารได้อย่างรวดเร็วและถูกต้องและมีประสิทธิภาพ
	KPI2-10 จำนวนรวมผู้ติดตามข่าวสาร ข้อมูลที่เพิ่มขึ้นในช่องทางการสื่อสารองค์กรของมหาวิทยาลัย*	ร้อยละ	≥20%	

* KPI2-07, KPI2-08, KPI2-09 และ KPI2-10 ประเมินผลการดำเนินงานตามปีปฏิทิน

แผนงาน/โครงการ/กิจกรรม	งบประมาณ (บาท)	ระยะเวลาดำเนินการ	ผู้รับผิดชอบ
P2-15 แผนงาน/โครงการ/กิจกรรมเกี่ยวกับการมีคณะกรรมการแผนแม่บทมหาวิทยาลัยอัครริยะ P2-16 แผนงาน/โครงการ/กิจกรรมเกี่ยวกับการจัดทำแผนการดำเนินงานประจำปี P2-17 แผนงาน/โครงการ/กิจกรรมเกี่ยวกับการกำกับติดตามการดำเนินงานตามแผนแม่บทมหาวิทยาลัยอัครริยะ	4,000,000	มกราคม - สิงหาคม 2566	1. รองอธิการบดีฝ่ายบริหาร และทรัพยากรบุคคล 2. รองอธิการบดีฝ่ายองค์กร และพัฒนากายภาพ 3. คณบดี/หัวหน้าส่วนงาน
P2-18 แผนงาน/โครงการ/กิจกรรมเกี่ยวกับการมีคณะกรรมการแผนแม่บทกายภาพ P2-19 แผนงาน/โครงการ/กิจกรรมเกี่ยวกับการจัดทำแผนการดำเนินงานประจำปี P2-20 แผนงาน/โครงการ/กิจกรรมเกี่ยวกับการกำกับติดตามการดำเนินงานตามแผนแม่บทกายภาพ	500,000	มกราคม - ธันวาคม 2566	1. รองอธิการบดีฝ่ายบริหาร และทรัพยากรบุคคล 2. รองอธิการบดีฝ่ายองค์กร และพัฒนากายภาพ 3. คณบดี/หัวหน้าส่วนงาน
	1,000,000	มกราคม - ธันวาคม 2566	
P2-21 แผนงาน/โครงการ/กิจกรรมเกี่ยวกับการมีคณะทำงานเครือข่ายสื่อสารองค์กร P2-22 แผนงาน/โครงการ/กิจกรรมเกี่ยวกับการจัดทำแผนการดำเนินงานด้านสื่อสารองค์กรประจำปี P2-23 แผนงาน/โครงการ/กิจกรรมเกี่ยวกับการกำกับติดตามการดำเนินงานตามแผนสื่อสารองค์กร	800,000	มกราคม - ธันวาคม 2566	1. รองอธิการบดีฝ่ายวิเทศสัมพันธ์ และสื่อสารองค์กร 2. คณบดี/หัวหน้าส่วนงาน
	800,000	มกราคม - ธันวาคม 2566	

ยุทธศาสตร์ที่ 3 พันธกิจสัมพันธ์เพื่อสังคม (Social Engagement)

เป้าประสงค์	ตัวชี้วัด	หน่วยนับ	เป้าหมาย	กลยุทธ์
ประเด็นที่ 1 การบริการเพื่อสังคมที่สอดคล้องกับยุทธศาสตร์ชาติ นโยบายและแผนที่เกี่ยวข้อง และเป้าหมายการพัฒนาที่ยั่งยืน (Social Services Corresponding with National Strategy, Policy and SDGs)				
1. การบริการเพื่อสังคมที่สอดคล้องกับยุทธศาสตร์ชาติ และ/หรือเป้าหมายการพัฒนาที่ยั่งยืน (SDGs)	KPI3-01 จำนวนโครงการบริการวิชาการเพื่อสังคมหรือโครงการทำนุบำรุงศิลปวัฒนธรรมที่สอดคล้องกับยุทธศาสตร์ชาติ และ/หรือเป้าหมายการพัฒนาที่ยั่งยืน (SDGs) ตามหลัก University Social Engagement*	โครงการ	ส่วนงานละ ไม่น้อยกว่า 1	ส่งเสริมและพัฒนาระบบและกลไกการบริหารจัดการด้านพันธกิจสัมพันธ์เพื่อสังคม
	KPI3-02 จำนวนโครงการ/กิจกรรมส่งเสริมสุขภาพองค์รวม (กาย/ใจ/ปัญญา/สังคม) ที่ส่วนงานดำเนินการเพื่อร่วมขับเคลื่อนโครงการโตคนโตใจ/องค์กรยั่งยืนของมหาวิทยาลัยศรีนครินทรวิโรฒ	โครงการ	ส่วนงานละ ไม่น้อยกว่า 1	
	KPI3-03 ร้อยละของคนในชุมชนเป้าหมายได้รับการส่งเสริมและสนับสนุนการสร้างสุขภาพที่ดี	ร้อยละ	5	1. ส่งเสริมและสนับสนุนการสร้างสุขภาพที่ดีของคนในชุมชน 2. ส่งเสริมการจัดกิจกรรมการสร้างภูมิคุ้มกันให้มีสุขภาพทางกายและสุขภาพทางใจที่แข็งแรง
	KPI3-04 ร้อยละของประชากรทุกช่วงวัยในชุมชนเป้าหมาย มีความรอบรู้และ/หรือนำองค์ความรู้ด้านสุขภาพองค์รวมไปประยุกต์ใช้	ร้อยละ	- **	1. ส่งเสริมการพัฒนาและเพิ่มศักยภาพเด็กและเยาวชน ตามความถนัด และความสามารถของพหุปัญญา 9 ด้าน มีทักษะที่จำเป็นในศตวรรษที่ 21 และมีความรอบรู้ด้านสุขภาพองค์รวม 2. ส่งเสริมองค์ความรู้ด้านอาชีพ และพัฒนาศักยภาพผู้ประกอบการในชุมชนเป้าหมาย 3. ส่งเสริมการให้องค์ความรู้ ทักษะการดำรงชีวิตของผู้สูงอายุให้สามารถพึ่งพาตนเองได้ทางเศรษฐกิจ และร่วมเป็นพลังสำคัญต่อการพัฒนาเศรษฐกิจชุมชน

* หลัก University Social Engagement ประกอบด้วย 1. ร่วมคิดร่วมทำแบบพันธมิตรและหุ้นส่วน (Partnership) 2. เกิดประโยชน์ร่วมกันแก่ผู้ที่เกี่ยวข้องทุกฝ่าย (Mutual Benefits) 3. มีการให้ความรู้และเกิดการเรียนรู้ร่วมกัน (Scholarship) และ 4. เกิดผลกระทบต่อสังคมที่ประเมินได้ (Measurable Social Impact)

** KPI3-04 เป็นตัวชี้วัดตามแผนปฏิบัติการ ประจำปีงบประมาณ พ.ศ. 2566 – 2570 แต่ในปีงบประมาณ พ.ศ. 2566 ไม่กำหนดค่าเป้าหมายในการดำเนินการ (กำหนดค่าเป้าหมายในการดำเนินการ ปีงบประมาณ พ.ศ. 2567 – 2570)

แผนงาน/โครงการ/กิจกรรม	งบประมาณ (บาท)	ระยะเวลาดำเนินการ	ผู้รับผิดชอบ
P3-01 แผนงาน/โครงการ/กิจกรรมที่เกี่ยวกับการพัฒนาระบบและกลไกการบริหารจัดการด้านพันธกิจสัมพันธ์เพื่อสังคม	เงินอุดหนุนโครงการบริการวิชาการเพื่อสังคมของส่วนงาน	กุมภาพันธ์ - กันยายน 2566	1. รองอธิการบดีฝ่ายแผนและยุทธศาสตร์เพื่อสังคม 2. หัวหน้าส่วนงานที่มีภารกิจหลักด้านการผลิตบัณฑิต 3. หัวหน้าส่วนงานที่เกี่ยวข้อง***
	2,000,000 บาท และเงินอุดหนุนโครงการบริการวิชาการเพื่อสังคมของส่วนงาน	กุมภาพันธ์ - กันยายน 2566	
P3-02 แผนงาน/โครงการ/กิจกรรมเกี่ยวกับการเสริมสร้างสุขภาวะทางกายของคนในชุมชน P3-03 แผนงาน/โครงการ/กิจกรรมเกี่ยวกับการดูแลสุขภาวะทางใจและการบริการให้คำปรึกษาปัญหาด้านสุขภาวะทางใจ P3-04 แผนงาน/โครงการ/กิจกรรมเกี่ยวกับการพัฒนาโครงสร้างพื้นฐาน อุปกรณ์ สถานที่ และสิ่งอำนวยความสะดวกเพื่อการออกกำลังกาย การเล่นกีฬา และนันทนาการสำหรับคนทุกช่วงวัยในชุมชน	เงินอุดหนุนโครงการบริการวิชาการเพื่อสังคมของส่วนงาน	กุมภาพันธ์ - กันยายน 2566	1. รองอธิการบดีฝ่ายแผนและยุทธศาสตร์เพื่อสังคม 2. หัวหน้าส่วนงานที่มีภารกิจหลักด้านการผลิตบัณฑิต 3. หัวหน้าส่วนงานที่เกี่ยวข้อง***
P3-05 แผนงาน/โครงการ/กิจกรรมเกี่ยวกับการพัฒนาและเพิ่มศักยภาพเด็กและเยาวชน ตามความถนัดและความสามารถของพหุปัญญา 9 ด้าน มีทักษะที่จำเป็นในศตวรรษที่ 21 และมีความรอบรู้ด้านสุขภาวะองค์รวม P3-06 แผนงาน/โครงการ/กิจกรรมเกี่ยวกับการส่งเสริมให้วัยแรงงานในชุมชนเป้าหมายมีความรู้และทักษะในการประกอบอาชีพ และศักยภาพผู้ประกอบการ (บริหารธุรกิจ การเงิน บัญชี และการตลาด) P3-07 แผนงาน/โครงการ/กิจกรรมเกี่ยวกับการเสริมสร้างให้ผู้สูงอายุในชุมชนเป้าหมายมีองค์ความรู้ด้านอาชีพ ทักษะการดำรงชีวิต และการเป็นพลังสำคัญของชุมชน	เงินอุดหนุนโครงการบริการวิชาการเพื่อสังคมของส่วนงาน	กุมภาพันธ์ - กันยายน 2566	1. รองอธิการบดีฝ่ายแผนและยุทธศาสตร์เพื่อสังคม 2. หัวหน้าส่วนงานที่มีภารกิจหลักด้านการผลิตบัณฑิต 3. หัวหน้าส่วนงานที่เกี่ยวข้อง***

*** ส่วนงานที่เกี่ยวข้อง หมายถึง ส่วนงานที่มีพันธกิจหลักเกี่ยวข้องกับการจัดการเรียนการสอนและการวิจัย ประกอบด้วย

1. สำนักนวัตกรรมการเรียนรู้
2. ศูนย์การแพทย์ปัญญานันทภิกขุ ชลประทาน
3. สถาบันวัฒนธรรมและศิลปะ
4. สถาบันวิจัย พัฒนา และสาธิตการศึกษา
5. สถาบันวิจัยพฤติกรรมศาสตร์

ยุทธศาสตร์ที่ 3 พันธกิจสัมพันธ์เพื่อสังคม (Social Engagement)

เป้าประสงค์	ตัวชี้วัด	หน่วยนับ	เป้าหมาย	กลยุทธ์
ประเด็นที่ 1 การบริการเพื่อสังคมที่สอดคล้องกับยุทธศาสตร์ชาติ นโยบายและแผนที่เกี่ยวข้อง และเป้าหมายการพัฒนาที่ยั่งยืน (Social Services Corresponding with National Strategy, Policy and SDGs)				
1. การบริการเพื่อสังคมที่สอดคล้องกับยุทธศาสตร์ชาติ และ/หรือเป้าหมายการพัฒนาที่ยั่งยืน (SDGs)	KPI3-05 จำนวนผลิตภัณฑ์ที่ได้รับการพัฒนา/ต่อยอด/สร้างมูลค่าเพิ่มจากทุนชุมชน	ผลิตภัณฑ์	3	<ol style="list-style-type: none"> ส่งเสริมการพัฒนาผลิตภัณฑ์ชุมชน ทั้งในด้านคุณภาพและมาตรฐานการผลิต ส่งเสริมการสร้างคุณค่าและมูลค่าเพิ่มให้กับสินค้าและบริการบนฐานของทุนทางวัฒนธรรม และภูมิปัญญาท้องถิ่น และทรัพยากรธรรมชาติ ที่มีเอกลักษณ์เฉพาะถิ่น ส่งเสริมการใช้ทรัพยากรด้านเศรษฐกิจชีวภาพ เศรษฐกิจหมุนเวียน และเศรษฐกิจสีเขียว (BCG) ในชุมชน เพื่อพัฒนาและยกระดับผลิตภัณฑ์สินค้า ส่งเสริมการประยุกต์ใช้เทคโนโลยี และนวัตกรรม เพื่อให้เกิดการยกระดับกระบวนการผลิตและสร้างมูลค่าเพิ่ม พัฒนาเศรษฐกิจฐานนวัตกรรม และสร้างความมั่นคงทางอาหารของชุมชน ส่งเสริมการพัฒนาและยกระดับการท่องเที่ยวและบริการจากทุนชุมชน พัฒนาปัจจัยแวดล้อมให้เอื้อต่อการยกระดับมาตรฐานการขีดความสามารถในการแข่งขันด้านการท่องเที่ยวและบริการในทุกมิติ
ประเด็นที่ 2 การบริการเพื่อสังคมแบบบูรณาการ (Integrated Social Services)				
1. การบริการเพื่อสังคมแบบบูรณาการ	KPI3-06 จำนวนโครงการบริการวิชาการเพื่อสังคมหรือโครงการทำนุบำรุงศิลปวัฒนธรรมที่มีการบูรณาการร่วมกับการเรียนการสอน	โครงการ	ส่วนงานละ ไม่น้อยกว่า 1	ส่งเสริมการกำหนดนโยบายบูรณาการการบริการวิชาการเพื่อสังคมกับการเรียนการสอน และการวิจัย
	KPI3-07 จำนวนโครงการบริการวิชาการเพื่อสังคมหรือโครงการทำนุบำรุงศิลปวัฒนธรรมที่มีการบูรณาการร่วมกับการวิจัย	โครงการ	ส่วนงานละ ไม่น้อยกว่า 1	
	KPI3-08 จำนวนโครงการบริการวิชาการเพื่อสังคมแบบบูรณาการข้ามศาสตร์	โครงการ	ส่วนงานละ ไม่น้อยกว่า 1	ส่งเสริมและสนับสนุนการบริการเพื่อสังคมแบบบูรณาการข้ามศาสตร์
	KPI3-09 จำนวนเครือข่าย/ความร่วมมือภายนอกมหาวิทยาลัย ด้านพันธกิจสัมพันธ์เพื่อสังคม	เครือข่าย/ความร่วมมือ	- *	ส่งเสริมการสร้างและพัฒนาเครือข่าย/ความร่วมมือภายนอกมหาวิทยาลัย ด้านพันธกิจสัมพันธ์เพื่อสังคม

* KPI3-09 เป็นตัวชี้วัดตามแผนปฏิบัติการ ประจำปีงบประมาณ พ.ศ. 2566 – 2570 แต่ในปีงบประมาณ พ.ศ. 2566 ไม่กำหนดค่าเป้าหมายในการดำเนินการ (กำหนดค่าเป้าหมายในการดำเนินการ ปีงบประมาณ พ.ศ. 2567 – 2570)

แผนงาน/โครงการ/กิจกรรม	งบประมาณ (บาท)	ระยะเวลาดำเนินการ	ผู้รับผิดชอบ
P3-08 แผนงาน/โครงการ/กิจกรรมเกี่ยวกับการสร้างตราสินค้าชุมชนและบรรจุภัณฑ์ให้มีจุดเด่น P3-09 แผนงาน/โครงการ/กิจกรรมเกี่ยวกับการสร้างมูลค่าเพิ่มและต่อยอดภูมิปัญญาท้องถิ่น/ทรัพยากรในชุมชน P3-10 แผนงาน/โครงการ/กิจกรรมเกี่ยวกับการพัฒนาเศรษฐกิจฐานรากโดยใช้ทุนทางทรัพยากรความหลากหลายทางชีวภาพและวัฒนธรรมชุมชน P3-11 แผนงาน/โครงการ/กิจกรรมเกี่ยวกับการพัฒนาและยกระดับผลิตภัณฑ์สินค้าโดยใช้ทรัพยากรด้านเศรษฐกิจชีวภาพ เศรษฐกิจหมุนเวียน และเศรษฐกิจสีเขียว (BCG) ในชุมชน P3-12 แผนงาน/โครงการ/กิจกรรมเกี่ยวกับการส่งเสริมและพัฒนาการท่องเที่ยวและบริการเชิงสร้างสรรค์และวัฒนธรรม/การท่องเที่ยวเชิงธุรกิจ/การท่องเที่ยวเชิงสุขภาพ ความงาม และแพทย์แผนไทย/การท่องเที่ยวสำราญทางน้ำ/พัฒนาระบบนิเวศการท่องเที่ยว	เงินอุดหนุนโครงการบริการวิชาการเพื่อสังคมของส่วนงาน	กุมภาพันธ์ - กันยายน 2566	1. รองอธิการบดีฝ่ายแผนและยุทธศาสตร์เพื่อสังคม 2. หัวหน้าส่วนงานที่มีภารกิจหลักด้านการผลิตบัณฑิต 3. หัวหน้าส่วนงานที่เกี่ยวข้อง**
P3-13 แผนงาน/โครงการ/กิจกรรมเกี่ยวกับการกำหนดหลักเกณฑ์แนวปฏิบัติในการบูรณาการการบริการวิชาการเพื่อสังคมกับการเรียนการสอน	เงินอุดหนุนโครงการบริการวิชาการเพื่อสังคมของส่วนงาน	กุมภาพันธ์ - กันยายน 2566	1. รองอธิการบดีฝ่ายแผนและยุทธศาสตร์เพื่อสังคม 2. หัวหน้าส่วนงานที่มีภารกิจหลักด้านการผลิตบัณฑิต
P3-14 แผนงาน/โครงการ/กิจกรรมเกี่ยวกับการกำหนดหลักเกณฑ์แนวปฏิบัติในการบูรณาการการบริการวิชาการเพื่อสังคมกับการวิจัย	เงินอุดหนุนโครงการบริการวิชาการเพื่อสังคมของส่วนงาน	กุมภาพันธ์ - กันยายน 2566	1. รองอธิการบดีฝ่ายแผนและยุทธศาสตร์เพื่อสังคม 2. หัวหน้าส่วนงานที่มีภารกิจหลักด้านการผลิตบัณฑิต
P3-15 แผนงาน/โครงการ/กิจกรรมเกี่ยวกับการจัดให้มีพื้นที่หรือเวทีสำหรับหารือแลกเปลี่ยน สร้างความร่วมมือระหว่างตัวแทนศาสตร์ต่าง ๆ ในมหาวิทยาลัยเพื่อกำหนด Theme แผนงาน โครงการบริการวิชาการเพื่อสังคมร่วมกัน	เงินอุดหนุนโครงการบริการวิชาการเพื่อสังคมของส่วนงาน	กุมภาพันธ์ - กันยายน 2566	1. รองอธิการบดีฝ่ายแผนและยุทธศาสตร์เพื่อสังคม 2. หัวหน้าส่วนงานที่มีภารกิจหลักด้านการผลิตบัณฑิต
P3-16 แผนงาน/โครงการ/กิจกรรมเกี่ยวกับการสร้างและพัฒนาเครือข่าย/ความร่วมมือภายนอกมหาวิทยาลัยด้านพันธกิจสัมพันธ์เพื่อสังคม	เงินอุดหนุนโครงการบริการวิชาการเพื่อสังคมของส่วนงาน	กุมภาพันธ์ - กันยายน 2566	1. รองอธิการบดีฝ่ายแผนและยุทธศาสตร์เพื่อสังคม 2. หัวหน้าส่วนงานที่มีภารกิจหลักด้านการผลิตบัณฑิต 3. หัวหน้าส่วนงานที่เกี่ยวข้อง**

** ส่วนงานที่เกี่ยวข้อง หมายถึง ส่วนงานที่มีพันธกิจหลักเกี่ยวข้องกับการจัดการเรียนการสอนและการวิจัย ประกอบด้วย

1. สำนักนวัตกรรมการเรียนรู้
2. ศูนย์การแพทย์ปัญญานันทภิกขุ ชลประทาน
3. สถาบันวัฒนธรรมและศิลปะ
4. สถาบันวิจัย พัฒนา และสาธิตการศึกษา และ
5. สถาบันวิจัยพฤติกรรมศาสตร์



ภาคผนวก

ACTION PLAN
Srinakharinwirot University

2023

คณะทำงานขับเคลื่อนแผนยุทธศาสตร์ มหาวิทยาลัยศรีนครินทรวิโรฒ 20 ปี

คณะทำงานขับเคลื่อนยุทธศาสตร์ที่ 1 การเป็นผู้นำทางการศึกษา (Educational Leader)

1. รองอธิการบดีฝ่ายวิชาการ	ประธานกรรมการ
2. รองอธิการบดีฝ่ายวิเทศสัมพันธ์และสื่อสารองค์กร	รองประธานกรรมการ
3. รองอธิการบดีฝ่ายพัฒนาศักยภาพนิสิต	กรรมการ
4. ผู้ช่วยอธิการบดีฝ่ายวิชาการ (รองศาสตราจารย์ ดร.จันทนา เมฆสีประหลาด)	กรรมการ
5. ผู้ช่วยอธิการบดีฝ่ายวิชาการ (รองศาสตราจารย์ ดร.เบญจมาศ วงศ์สัตยมนต์)	กรรมการ
6. ผู้ช่วยอธิการบดีฝ่ายวิชาการ (ผู้ช่วยศาสตราจารย์ ดร.นัทธีรัตน์ พิระพันธุ์)	กรรมการ
7. ผู้ช่วยอธิการบดีฝ่ายวิเทศสัมพันธ์และสื่อสารองค์กร (อาจารย์ ดร.ยุคลวัชร ภักดีจักรวิฑูร์)	กรรมการ
8. ผู้ช่วยอธิการบดีฝ่ายพัฒนาศักยภาพนิสิต (ผู้ช่วยศาสตราจารย์ ดร.สุรรัตน์ จินพงษ์)	กรรมการ
9. ผู้ช่วยอธิการบดีฝ่ายพัฒนาศักยภาพนิสิต (อาจารย์ วิไลกุล หนูแก้ว)	กรรมการ
10. ผู้อำนวยการสถาบันยุทธศาสตร์ทางปัญญาและวิจัย	กรรมการ
11. รองผู้อำนวยการสถาบันยุทธศาสตร์ทางปัญญาและวิจัย	กรรมการ
12. ผู้อำนวยการส่วนวิเทศสัมพันธ์และสื่อสารองค์กร	กรรมการ
13. ผู้ช่วยอธิการบดีฝ่ายวิชาการ (ผู้ช่วยศาสตราจารย์ ดร.ณัฐพงษ์ คงประเสริฐ)	กรรมการและเลขานุการ

คณะทำงานขับเคลื่อนแผนยุทธศาสตร์ มหาวิทยาลัยศรีนครินทรวิโรฒ 20 ปี

คณะทำงานขับเคลื่อนยุทธศาสตร์ที่ 2 การเป็นองค์กรที่มีสมรรถนะสูงและมีธรรมาภิบาล (High Performance and Good Governance Organization)

1. รองอธิการบดีฝ่ายบริหารและทรัพยากรบุคคล	ประธานกรรมการ
2. รองอธิการบดีฝ่ายการคลังและทรัพย์สิน	รองประธานกรรมการ
3. รองอธิการบดีฝ่ายองค์กรสัมพันธ์และพัฒนากายภาพ	กรรมการ
4. รองอธิการบดีฝ่ายวินัยและกฎหมาย	กรรมการ
5. ผู้ช่วยอธิการบดีฝ่ายการคลังและทรัพย์สิน	กรรมการ
6. ผู้ช่วยอธิการบดีฝ่ายองค์กรสัมพันธ์และพัฒนากายภาพ (ผู้ช่วยศาสตราจารย์ พญ.ดุจเดือน สີละมาต)	กรรมการ
7. ผู้ช่วยอธิการบดีฝ่ายองค์กรสัมพันธ์และพัฒนากายภาพ (ผู้ช่วยศาสตราจารย์ นพ.วรพล อร่ามรัศมีกุล)	กรรมการ
8. ผู้ช่วยอธิการบดีฝ่ายองค์กรสัมพันธ์และพัฒนากายภาพ (อาจารย์ ดร.เสกฐา ศาสสนันท์)	กรรมการ
9. ผู้ช่วยอธิการบดีฝ่ายแผนและยุทธศาสตร์เพื่อสังคม (รองศาสตราจารย์ ดร.ทพ.สรสิทธิ์ ริงสิยานนท์)	กรรมการ
10. ผู้อำนวยการสำนักคอมพิวเตอร์	กรรมการ
11. ผู้ช่วยอธิการบดีฝ่ายทรัพยากรบุคคล (รองศาสตราจารย์ ดร.ธีรยุทธ ลีวพรเจริญวงศ์)	กรรมการและเลขานุการ
12. นางสาวจิตตาภักดิ์ ชะอุ่มผล	กรรมการและผู้ช่วยเลขานุการ

คณะทำงานขับเคลื่อนแผนยุทธศาสตร์ มหาวิทยาลัยศรีนครินทรวิโรฒ 20 ปี

คณะทำงานขับเคลื่อนยุทธศาสตร์ที่ 3 พันธกิจสัมพันธ์เพื่อสังคม (Social Engagement)

- | | |
|--|----------------------------|
| 1. รองอธิการบดีฝ่ายแผนและยุทธศาสตร์เพื่อสังคม | ประธานกรรมการ |
| 2. ผู้ช่วยอธิการบดีฝ่ายแผนและยุทธศาสตร์เพื่อสังคม
(รองศาสตราจารย์ ดร.ทพ.สรสสันห์ รังสิยานนท์) | กรรมการ |
| 3. ผู้ช่วยอธิการบดีฝ่ายวิชาการ
(ผู้ช่วยศาสตราจารย์ ดร.ณัฐพงษ์ คงประเสริฐ) | กรรมการ |
| 4. ผู้อำนวยการสถาบันวัฒนธรรมและศิลปะ | กรรมการ |
| 5. ผู้อำนวยการส่วนแผนและยุทธศาสตร์ | กรรมการ |
| 6. ผู้อำนวยการส่วนกิจการเพื่อสังคม | กรรมการ |
| 7. ผู้ช่วยอธิการบดีฝ่ายแผนและยุทธศาสตร์เพื่อสังคม
(ผู้ช่วยศาสตราจารย์ชัยวัชร พรหมจิตติพงศ์) | กรรมการและเลขานุการ |
| 8. นางสาวสุพิชชา บุญชู | กรรมการและผู้ช่วยเลขานุการ |
| 9. นายสุรเชษฐ์ กันติชาติพัฒน์ | กรรมการและผู้ช่วยเลขานุการ |

ยุทธศาสตร์ที่ 1

**การเป็นผู้นำ
ทางการศึกษา**
(Educational Leader)

ยุทธศาสตร์ที่ 2

**การเป็นองค์กรที่มี
สมรรถนะสูง
และมีธรรมาภิบาล**
(High Performance
and Good Governance
Organization)

ยุทธศาสตร์ที่ 3

**พันธกิจสัมพันธ์
เพื่อสังคม**
(Social Engagement)

เรียบเรียงและจัดทำรูปเล่ม

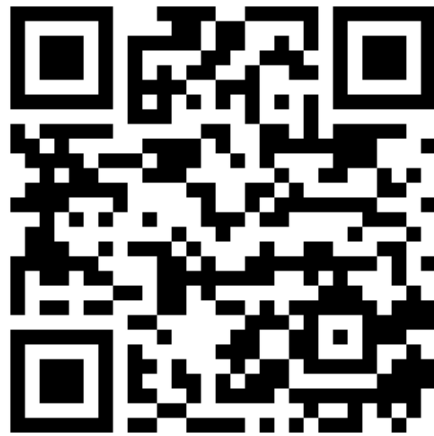
งานวิเคราะห์และประสานงานแผน ส่วนแผนและยุทธศาสตร์ สำนักงานอธิการบดี มหาวิทยาลัยศรีนครินทรวิโรฒ

ออกแบบรูปเล่ม

นายวุฒิชัย วิเชียรศิริกาญกุล นักวิเคราะห์นโยบายและแผน



Learning University for Society



Scan E-Book

แผนปฏิบัติการ มหาวิทยาลัยศรีนครินทรวิโรฒ ประจำปีงบประมาณ พ.ศ. 2566



แผนปฏิบัติการ มหาวิทยาลัยศรีนครินทรวิโรฒ ประจำปีงบประมาณ พ.ศ. 2566 - 2570
และ แผนปฏิบัติการ มหาวิทยาลัยศรีนครินทรวิโรฒ ประจำปีงบประมาณ พ.ศ. 2566



Learning University for Society



20

23

ACTION PLAN

Srinakharinwirot University